

Alava
Alicante
Cornwall
Le Caire
Londres
Lyon
Marrakech
Paris
Sydney
Vieques Island
Well am Rhein

ARTRAVEL

ARCHITECTURE / DESIGN / DECORATION
Le meilleur des lieux contemporains

**+ DE 50 PAGES
SUR LES PLUS
BELLES VILLAS
CONTEMPORAINES**

**LES NOUVEAUTÉS DU
SALON DE MILAN 2010**

ÉVÈNEMENT...
**COUP DE PROJECTEUR
SUR CANNES
LE FESTIVAL DE LA
PHOTOGRAPHIE DE MODE**

DOSSIER...
**À LA DÉCOUVERTE
DE SANTIAGO DU CHILI**

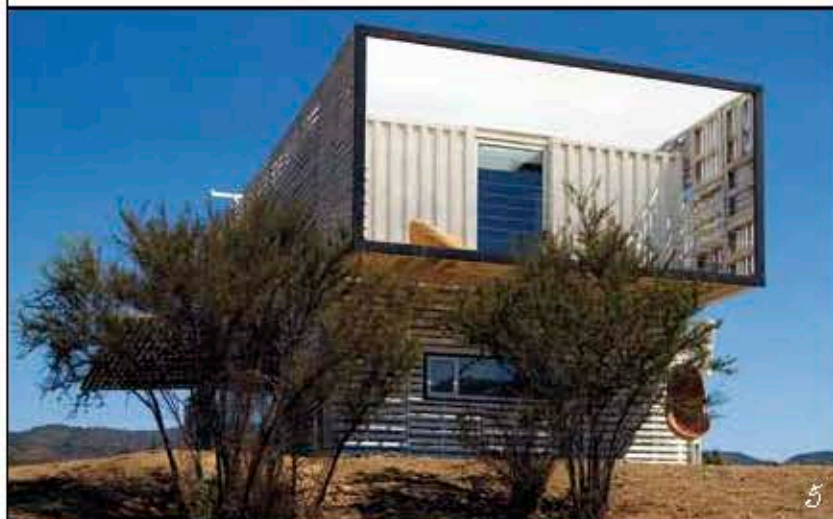
*100%
Design
Estival*

33
ENGLISH TEXT

ITA 9€. ES 9.50€. ALL 9.50€. BEL/LUX 8.8€. CH 15 FS. CAN 16.95\$. UK 8.20 £. NL 9€. GR 8.9€. PORT CONT 8.8€. AUT : 9€



ARCHI-TECTURE



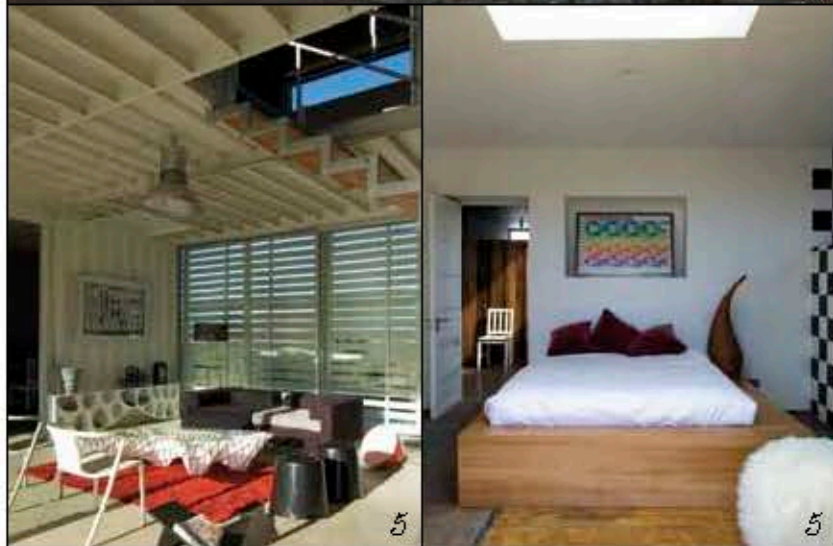
5. *Manifesto House par James & Mau.*

Emmenée par l'espagnol Jaime Gaztelu et le colombien Mauricio Galeano (fondateurs de James & Mau), l'agence Infiniski se consacre uniquement à la réalisation d'habitations écologiques à partir de matériaux usagés et énergies renouvelables. Leur matière-première de prédilection ? Les containers. Un grand classique, certes, mais qu'ils recyclent comme peu, avec style à l'instar de la Casa Manifesto (ci-contre). Epilés et apurés avant d'être habillés avec soin par des palettes en bois (qui permettent de créer de l'ombre et de ventiler naturellement l'intérieur), les containers vivent ici une deuxième jeunesse... sédentaire ! Une architecture modulaire et écologique qui a de l'avenir, à tel point que le gouvernement chilien a récemment fait appel à eux pour réaliser des habitations de première nécessité pour les sinistrés du tremblement de terre. Et comme ils le disent eux-mêmes, ces derniers seront mieux relogés, dans l'urgence, que dans des logements sociaux !

www.jamesandmau.com
www.infiniski.com



5



5

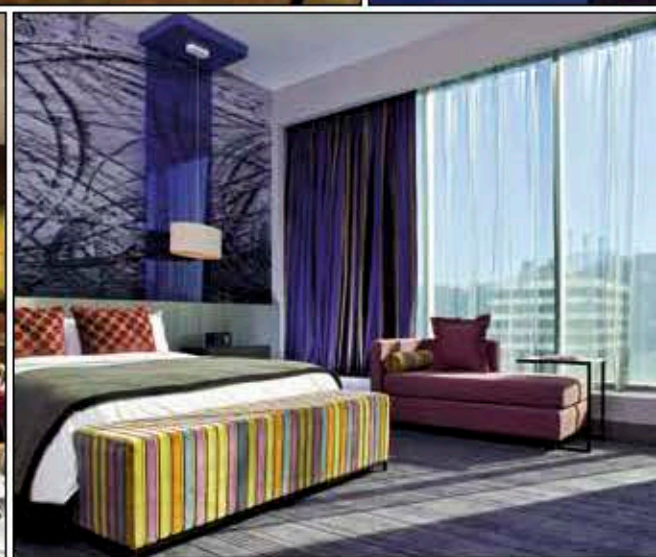
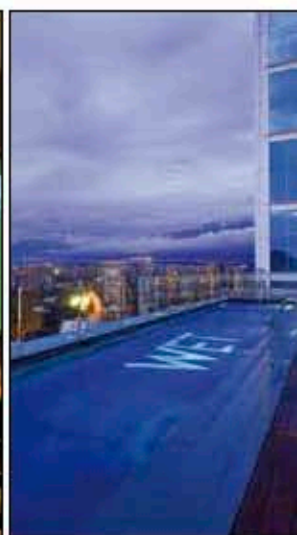


HOTELS

W Santiago

Premier hôtel de la chaîne à ouvrir ses portes en Amérique du Sud, W Santiago est l'endroit branché par excellence: grandiose, surdimensionné, il entend conquérir le marché sud-américain avec ses accents colorés et ses partis pris design résolument « waouh* » (* idiomme cher à la marque). Repère architectural implanté sur Plaza Peru (au cœur de Las Condes), il étire son long profil de verre dans le ciel chilien, abritant 196 chambres impeccables et une poignée de résidences idéales pour des expats en poste à Santiago.

Conçu par le designer new-yorkais Tony Chi avec la complicité locale du chilien Sergio Echeverría, les espaces publics de l'hôtel se découvrent comme un patchwork de couleurs, matières et atmosphères: coin années 70 vert citron ponctué de sièges recouverts de skaï; large malle argent transformée en commode; plafonds en miroir qui décuplent l'espace et créent une vertigineuse mise en abîme; rythmes au sol qui évoluent d'un tapis bayadère colorés façon Paul Smith en une série de dalles marbrées lustrées... Dans un savant mix & match, le décor pousse à l'éclectisme, invite à picorer: d'un thé au W Lounge, on



glissera vers Terraza pour un verre de vin rouge chilien rehaussé de quelques olives avant de s'installer ferme chez Osaka, le restaurant fusion le plus innovant du moment. Mélant saveurs japonaises et techniques péruviennes (l'invention du ceviche, c'est eux !), il revisite la cuisine fusion asiatique avec brio dans un décor ultra-visuel qui ne pâlit pas devant l'assiette. On grimpera de quelques étages pour finir la soirée en terrasse, sur les toits de la ville, au Red2One. Rouge, le bar n'aura d'égal que le tempérament solaire des Chiliens: de bons vivants qui savent apprécier l'instant présent. Jusqu'au bout de la nuit, vous irez...

Isidora Goyamachaa 3000
 Santiago, Chili
 +56 2 770 0000
www.hotels.com/santiago