



Claude
Vergnot-Kriegel

Carine Merlino Étienne Delprat

MAISONS EN KIT

collection
anarchitecture

ALTERN
SÉAULTV



© Antonio Corvino

CASA MANIFESTO

James & Mau, Chili, 2009

Les architectes James & Mau ont conçu leur modèle de maison en kit, *Infiniski Manifesto House*, en empilant des containers de récupération comme s'il s'agissait des briquettes de bois d'un célèbre jeu de construction.

Leur Casa Manifesto, au Chili, est constituée de deux containers courts, parallèles et espacés, sur lesquels sont installés en pont deux containers longs et accolés. L'orche ainsi créée, fermée par deux façades vitrées, forme une grande pièce principale au centre de la maison. Ce dispositif de « sous-pont habité » permet de créer 70 m² de surface habitable, en plus des 90 m² de containers, sans avoir à monter des murs supplémentaires.

Devant ces boîtes vitrées, deux immenses volets en lattes de bois, dont l'ouverture est actionnée par treuils, filtrent les rayons solaires. En position haute, ils protègent les terrasses. Les deux containers de l'étage laissent un vide, comblé partiellement qui sert de trémie à l'escalier.

La maison est constituée à 85 % de matériaux recyclés : cellulose, liège, aluminium...

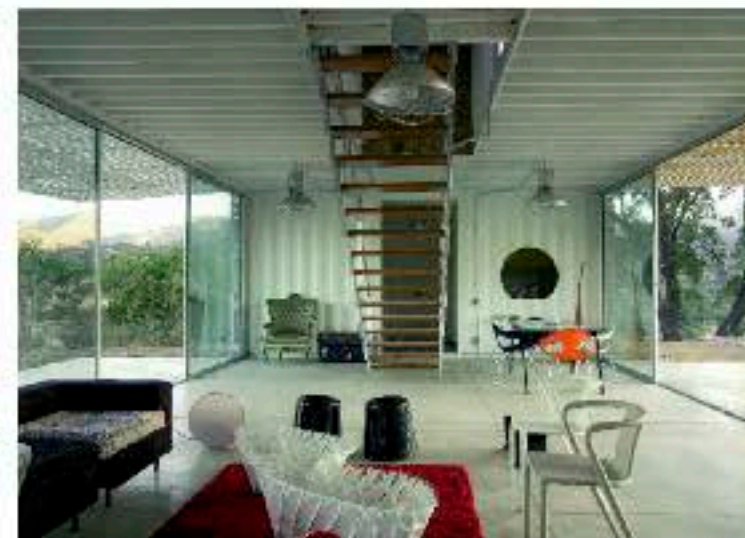
À l'extérieur, elle est isolée et habillée par une enveloppe de bois de forêt à l'exception d'une façade couverte quant à elle de lattes de bois noble ou de palettes recyclées ouvrables qui captent la chaleur du soleil en hiver, donnant à la maison une autonomie énergétique de 70 %.

Variante d'habitation avec
étagère de bois noble

Page d'attente :
variante avec
étagère de palettes



© Antonio Corvino



© Antonio Corvino

*Sourçage habité.

■ INFINISKI MANIFESTO HOUSE

Caractéristiques du projet

Nom de l'ingénieur / pays :
Infiniski + Corvino (société
renouvelable), Chili
Nom de l'entreprise de construction /
pays : Infiniski, Chili
Lieu : Quilacai, Chili

Caractéristiques architecturales

Concept architectural : la forme est
fonction des besoins énergétiques
Objets écologiques : maison
biodynamique, constituée à 80 %
avec des matériaux recyclés
Production de plan : Unique
Édifié : oui
Équipement mobilier : oui
Coteur : bois / palette

Caractéristiques techniques

Matériaux de structure portante :
acier (3 containers)
Matériaux de isolation : minéral
Matériaux de finition intérieure : acier
Matériaux de finition extérieure : bois
Caractéristiques des matériaux
Surface : 160 m²
Prix de fabrication (hors livraison) :
20 % plus économique qu'une
maison traditionnelle
Méthode de production et d'assemblage
Préfabrication : partielle
Lieu(s) de fabrication : Chili
État de fabrication du kit de base
(hors options et livraison) : 90 jours
Garanties/autres

Site internet :
www.jamesandmau.com
www.infiniski.com